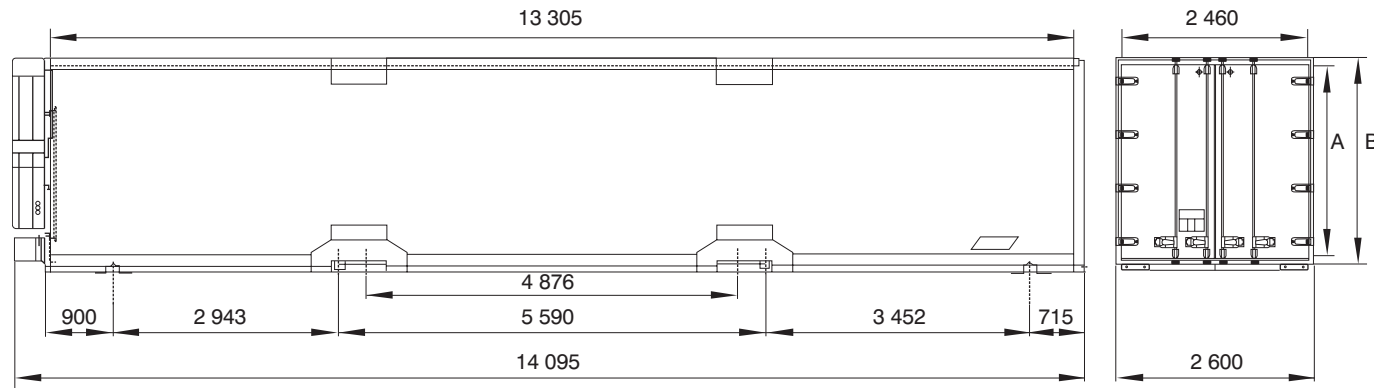




## CARACTÉRISTIQUES TECHNIQUES / TECHNICAL INFORMATION



Profil UIC UIC profile	Nombre de pans coupés Number of cut comers	Hauteur utile Useful inside height	H. utile aux angles Useful h. in the corner	H. extérieure Overall height	Poids à vide avec groupe Weight unloaded with fridge
C341	2	A = 2m50	2m45	B = 2m75	5 200 kg
C349	1	A = 2m50	2m50	B = 2m75	5 260 kg
C359	1	A = 2m60	2m60	B = 2m85	5 380 kg

Toutes les données sont nominales  
(i.e. hors tolérance) et sont susceptibles  
d'être modifiées sans préavis en cas  
d'évolution technique.  
MKG 431 mars 2003

All listed figures are nominal  
(i.e. without tolerance) and may change  
at any time without prior notice in case  
of technical evolution.  
MKG-431 march 2002



Le transport multimodal rail/route permet d'allier sécurité et performances.  
 Sur la plupart des lignes, une gamme de trains à grande vitesse (140 à 160 km/h) relie les différents terminaux d'Europe dans d'excellentes conditions de régularité et de ponctualité selon des horaires toujours adaptés aux attentes et aux exigences des marchés, et définis par les grands opérateurs du transport combiné. Par tous les temps, l'utilisation du système ferroviaire sur la majeure partie du parcours est un gage de sécurité et de confort pour les marchandises.

Multimode rail/road transport makes it possible to combine safety and performances.  
 On the majority of the lines, a range of high-speed trains (140 to 160 km/h) connects the various terminals of Europe under excellent conditions of regularity and punctuality. The schedules are defined by the large operators of combined transport and are always adapted to the requirements of the markets. By any weather, the use of the railway system on the major part of the course is a pledge of safety and comfort for the goods.

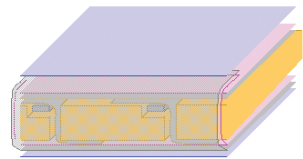
Caisse mobile  
 Swap body  
 Rail / road swap body

Le groupe Lamberet est le leader européen du véhicule frigorifique.  
 La société conçoit, produit et commercialise une gamme complète de carrosseries isothermes et frigorifiques de 1 à 100 m<sup>3</sup> allant des camionnettes aux semi-remorques en passant par les caisses mobiles.  
 La vente et le service sont assurés par un réseau constitué de 4 filiales et plus de 120 carrossiers, concessionnaires et distributeurs.

Lamberet is the European leader in temperature-controlled vehicles.  
 The company designs, manufactures and markets a full range of insulated and refrigerated units from 1 to 100 m<sup>3</sup>, ranging from car derived vans applications to semi-trailers or swap body for multimodal applications.  
 Sales, customer service as well as after-market support are provided by 4 subsidiary companies, along with a network of more than 120 bodybuilders, agents and distributors.



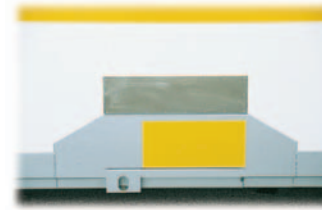




Panneau polyester stratifié à champ fermé  
résine / fibre de verre / isolant  
*Sandwich panel made of polyester skins and polyurethane foam*



Repérages supérieurs jaunes d'aide à la manutention  
*Yellow top morlers for help during handling*



Profils inférieurs de préhension par pince et plaques latérales de protection pour manutention  
*Bottom profile for taking with crane and lateral protection plates for handling*

Cadre avant en acier peint  
Cadre arrière en acier inoxydable  
Profil latéral supérieur composite  
*Painted steel front frame  
Stainless steel rear frame  
Fiber composite upper side profile*

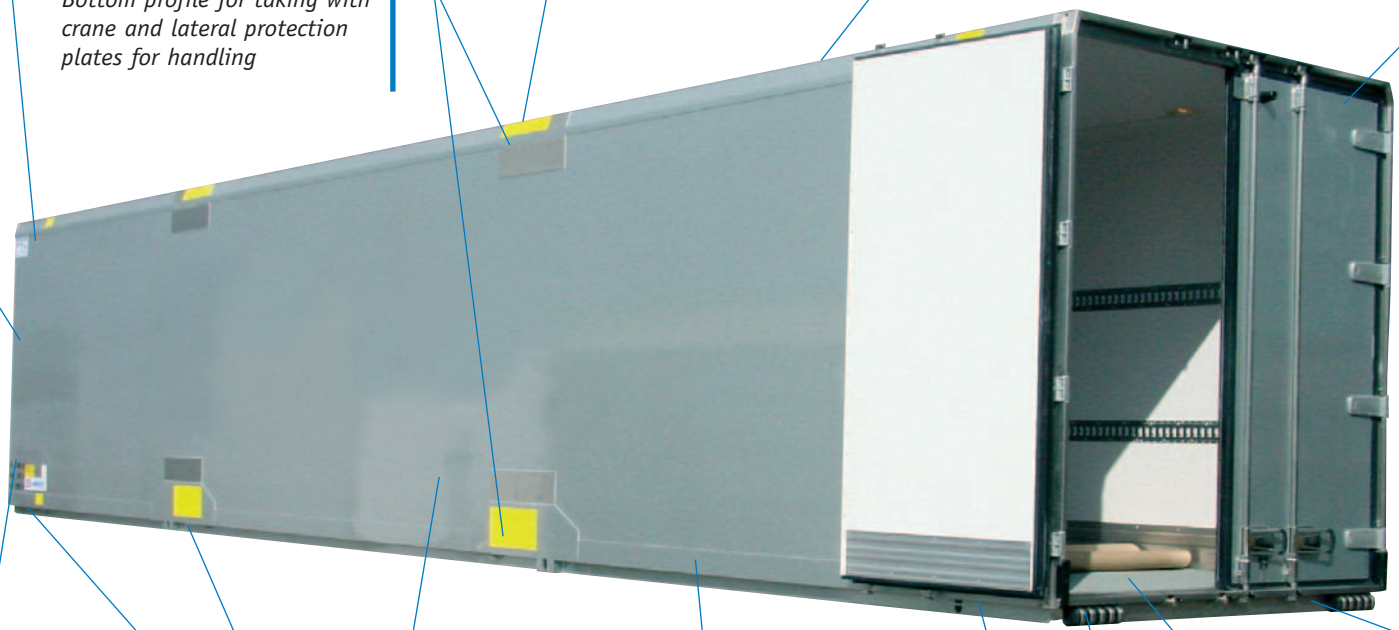
à simple ou double pans coupés  
*with one or two cut corners*



Porte arrière à 2 battants  
4 fermetures et 8 charnières  
*Rear opening with double doors  
4 locking bars and 8 hinges*



Réservoir de groupe intégré au rayon de giration capacité 200 litres  
*200-litre fuel tank integrated in the turning radius*



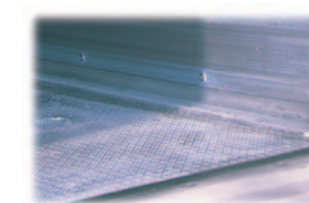
Protection de face avant et de l'évaporateur  
*Reinforced protection of the bulkhead and evaporator*



Ecoulement  
*Drain*

Profils de rive inférieurs longitudinaux en acier peint pour arimage sur wagon ou châssis porte-caisse-mobile par 4 pièces inférieures selon entraxe ISO 40 pieds  
*Longitudinal bottom painted steel profile for stowage on wagon or on swap body lorry chassis with 4 twist locks meeting 40 feet ISO requirements*

Peinture à haute résistance électrolytique  
*Coating with special electrolytical high-resistance*

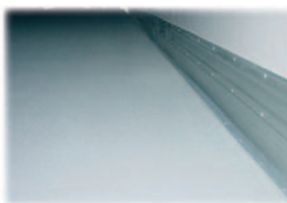


Plancher en aluminium\*  
*Aluminium floor\**



Revêtement en polyester anti-dérapant  
*Anti-skid polyester floor covering*

Plaques inférieures de protection pour positionnement sur twist-locks  
*Sole protection plates for leave on the twist-locks*



Buoirs de seuil renforcé  
*Reinforced threshold buffer*

La caisse mobile rail / route est la solution idéale dédiée aux applications de transport multi-modal réalisé sur des moyennes ou des longues distances. Elle permet d'optimiser la productivité du transport entre plateformes logistiques.

*The rail / road swap body is the intended solution for multimodal transport applications for long or middle distances. It optimises the transport productivity between logistics platforms.*



Satisfait aux normes UIC et ATP  
*Complies with UIC and ATP requirements*



Les configurations et photographies ne sont pas contractuelles. Nous nous réservons le droit de modifier sans préavis de notre part les caractéristiques techniques et la disponibilité des options des matériels.

All photographs and configurations are not contractual. We may change at any time without prior notice in case of technical evolution or changes.

\* option